

# SLITE SÁBHÁILTE CHUN NA SCOILE

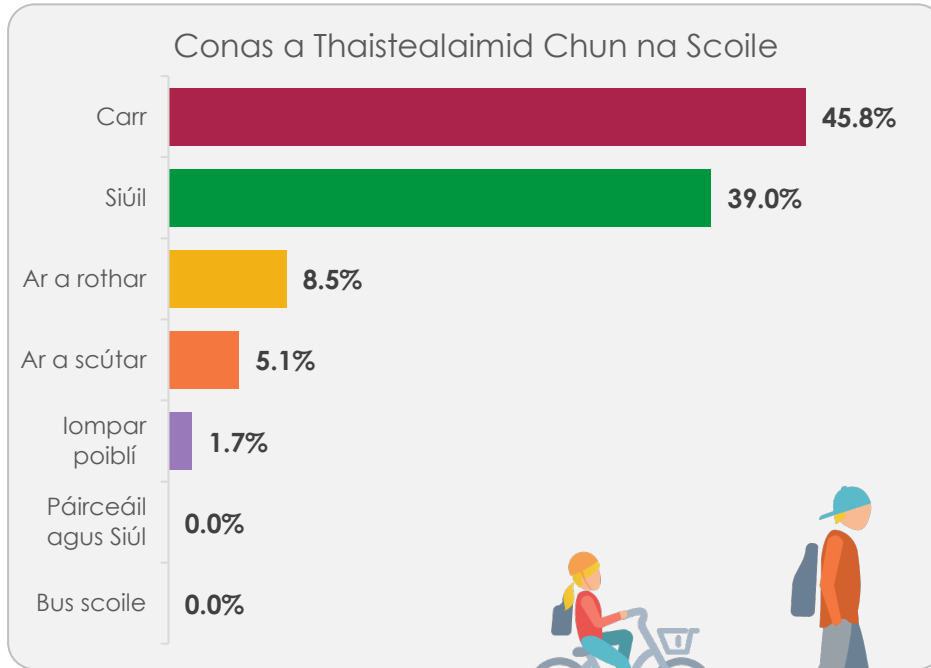
## GLASNEVIN NS LEASAIGH CHUN DÁTA FAOIN SUIRBHÉ ÓN SRTS

### Torthaí ón ár Suirbhé dTuismitheoirí

Freagraí faighte: 40      Líon na daltaí ionadaíocht: 59

Roghnaíodh ár scoil le páirt a ghlacadh sa chlár Slite Sábháilte Chun na Scoile (SRTS). Tá SRTS deartha chun sábháilteacht ag geata na scoile a fheabhsú agus chun tacú le daltaí siúl, rothaíocht, agus scútáil go sábháilte chun na scoile.

Tá torthaí ár Suirbhé Thuismitheoirí agus dtacaíocht don chlár SRTS léirithe thíos.



D'aontaigh **80.0%** de thuismitheoirí is fadhb í sábháilteacht bóithre timpeall na scoile

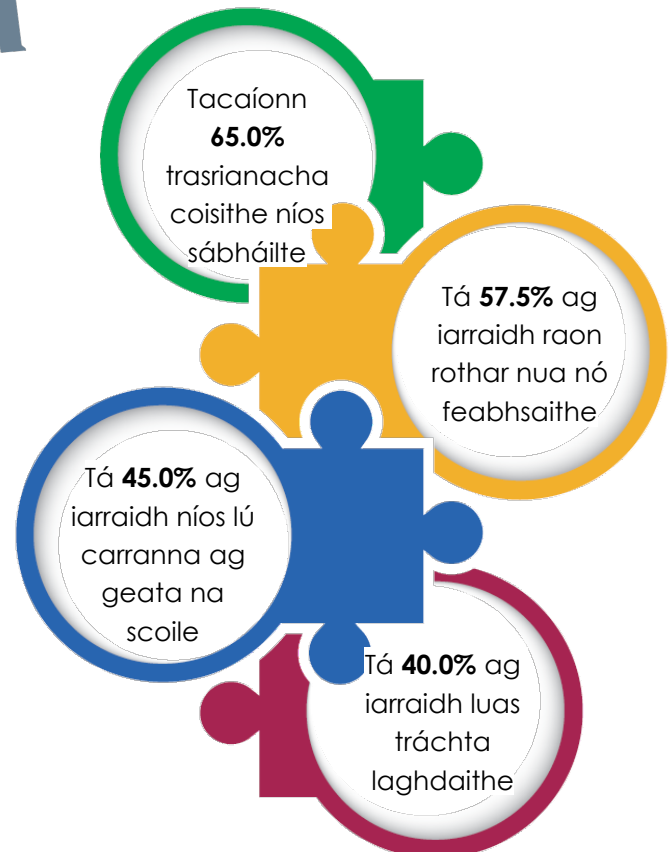
Thabharfadh **92.5%** de thuismitheoirí tacaíocht d'oibreacha os comhair na scoile a fheabhsaíonn sábháilteacht na ndaltaí, agus a chuirfeadh coisithe agus rothaithe chun tosaigh.

Thacódh **95.0%** de thuismitheoirí le hoibreacha a fheabhsóidh na bealaí siúlóide agus rothaíochta chuig ár scoil

### Roinnt thuairimí ón Thuismitheoirí:

*"It would be great if we had the coloured bollards and road markings like other schools in the area. This would help with safety outside of the school. Also, more incentive for cycling and walking would be appreciated."*

*"Sometimes cycle to school, but cycle facilities on Ballymun Road and Mobhi Road are limited and very busy. Do not feel comfortable with children on the bus/cycle lane, so they are on the footpaths. Limited safe crossings along Mobhi Road for pedestrians/ cyclists."*

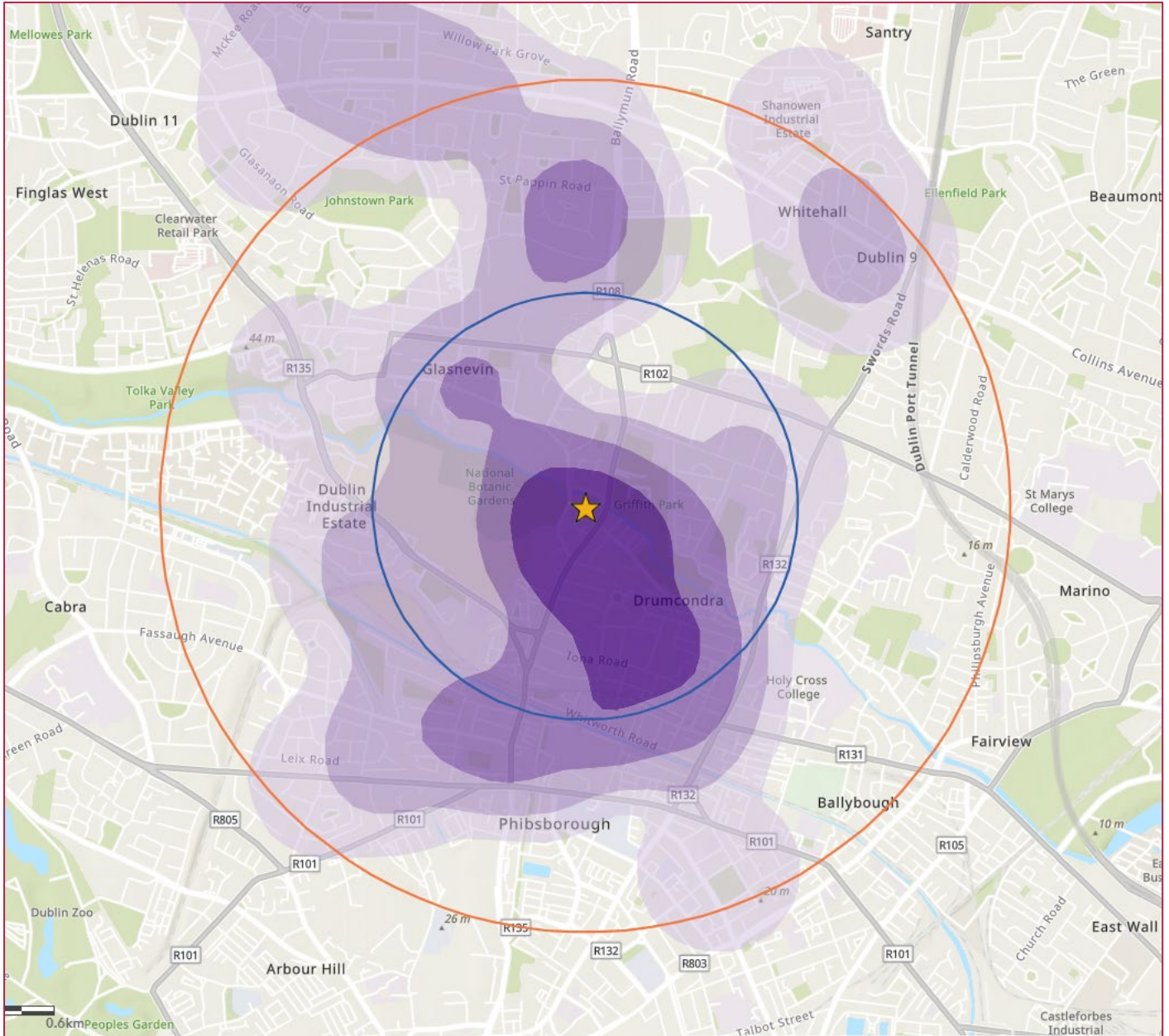


# SLITE SÁBHÁILTE CHUN NA SCOILE

## GLASNEVIN NS - NA HÁITEANNA AS TÁIMID AG TAISTEAL

Tá **44%** de na daltaí a ndearnadh suirbhé orthu ina gcónaí raon de **1km** den scoil

Tá **76%** de na daltaí a ndearnadh suirbhé orthu ina gcónaí raon de **2km** den scoil



★ Suíomh na Scoile

○ Raon 1km

○ Raon 2km

■ Diús níos airde daltaí ag taisteal ón gceantar seo



■ Diús níos ísle daltaí ag taisteal ón gceantar seo